

# En avant-première : Captain, de Sécurlite

« Sécurlite est devenu l'un des leaders de l'éclairage des parties communes en France, grâce à la collaboration menée avec les différents acteurs utilisateurs (maîtres d'ouvrage, électriciens, maîtres d'œuvre) et à la conception de produits au plus proche des besoins exprimés, déclare Alain Dael, directeur général. Nous avons ainsi proposé en 2008 le premier hublot LED intégrant un détecteur de présence, lequel est devenu aujourd'hui une référence pour l'éclairage des parties communes. Depuis, nous avons en permanence fait évoluer ces types de luminaires pour proposer des gammes plus performantes et plus durables. »



qui s'appuie sur un autodiagnostic via Bluetooth : grâce à une passerelle (gateway), il est possible de savoir en temps réel où se trouve le luminaire défaillant et donc de lancer une opération d'entretien très rapidement», poursuit Alain Dael. Antivandalisme, Captain offre une résistance aux chocs de IK10, 20 joules, il peut être installé sans risque de dégradation, dans les circulations horizontales ou verticales. Il affiche une durée de vie de 50 000 heures et propose des flux lumineux allant de 1 300 lm à 2 650 lm, soit une efficacité lumineuse de 130 lm/W. Il existe en deux températures de couleur 3 000 K et 4 000 K.

## Service de location et de maintenance

« Enfin, l'innovation de Captain réside dans ses fonctions d'intelligence utile et de communication entre les luminaires qui permettent une maintenance optimisée et des réglages spécifiques orientés vers les économies d'énergie », ajoute Alain Dael.

Captain sera proposé à la location et à la vente dès le mois de septembre 2019. Les services associés à ce luminaire seront également élargis aux autres gammes actuelles de luminaires Sécurlite, grâce à la nouvelle génération de détecteurs Sensei Connect intégrés au luminaire.

Captain bénéficie d'un dispositif de gradation et d'un préavis d'extinction (réglable à distance).



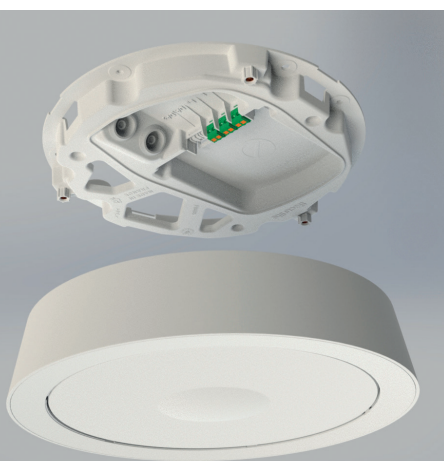
L'évolution des technologies, les nouveaux besoins du marché ont conduit la marque à proposer un nouveau plafonnier contemporain, Captain, dont le design épuré a été signé par PM Design et qui sera disponible en septembre prochain. Conçu pour la technologie LED, Captain, de 288 mm de diamètre, présente des lignes sobres et élégantes et affiche un design en rupture avec celui des hublots traditionnels.

Il est facile à installer, et il est raccordé en un clic à sa base indépendante grâce à un connecteur intégré. Ainsi, sa base peut être posée en cours de chantier, tandis que le luminaire sera installé au dernier moment après les travaux de finition. Un gain de temps appréciable pour l'installateur.

Il s'inscrit pleinement dans un principe d'économie circulaire et il sera labellisé Origine France Garantie (OFG), comme la quasi-totalité des luminaires Sécurlite.

## Éco-conception et résistance

Ce luminaire est éco-conçu, il intègre des matières recyclées (plastique notamment) et il est démontable et réparable en usine, pièce par pièce puisqu'il est débrochable à sa base. « Cela fait partie de la démarche globale de Sécurlite, commente Alain Dael, nous intégrons la maintenance



## Éclairage intelligent Service global de location et de maintenance

