

# CAPTAIN

Looké et connecté.



BVCert. 6037554



CAPTAIN est un nouveau luminaire né d'une démarche d'écoconception et proposant des fonctionnalités innovantes pour l'éclairage des halls et circulations. Son design élégant, ses caractéristiques environnementales en font plus qu'un hublot traditionnel, le partenaire de la gestion efficace et écologique de vos installations d'éclairage.

Fabriqué à partir de matières plastiques recyclées et recyclables, réparable en usine, le luminaire Captain est réutilisable dans un circuit global de maintenance et s'inscrit dans une démarche d'économie circulaire visant à rallonger la durée d'usage. Il est doté d'un système LED performant et réparable, jusqu'à 2750 lm sortants et d'un système très basse consommation 130 lm / W, pour un maintien de flux supérieur à 72 000 heures en L80B10.



## LE PREMIER LUMINAIRE LED DE L'ÈRE CONNECTÉE POUR PARTIES COMMUNES



Parce que l'environnement est la préoccupation de tous, son unité lumineuse est démontable et réparable, sans avoir à remplacer le luminaire. Sa durée d'usage est ainsi prolongée et son évolution technique rendue possible.



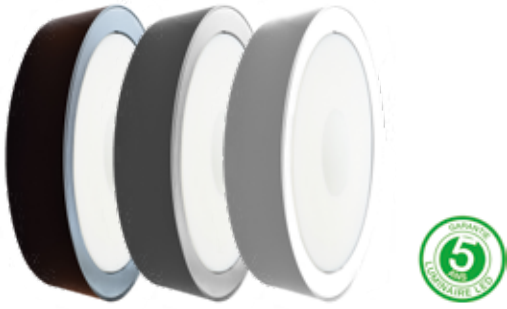
Son module LED, son détecteur et son système de communication sont conçus, développés et fabriqués en France et bénéficient du label Origine France Garantie, seul label garantissant véritablement la fabrication locale et l'ancrage territorial de nos fournisseurs et sous-traitants.






Sa base en polycarbonate recyclé s'inscrit dans une démarche d'économie circulaire. Sa construction renforcée résistante aux chocs IK10 et sa fermeture sécurisée invisible, en font un luminaire très durable.





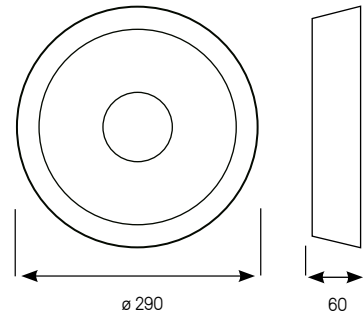
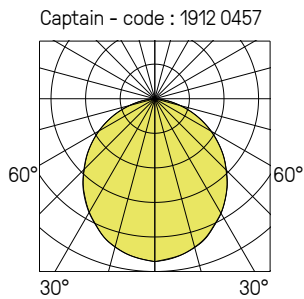


### CARACTÉRISTIQUES :

- Luminaire architectural basse consommation
- Socle, base, couronne en polycarbonate recyclé
- Diffuseur en polycarbonate haute performance
- Visserie inox antivandalisme imperdable non apparente
- Consommation veille :  
Captain consomme moins de 0,50 W en veille
- Éligible aux certificats d'économie d'énergie BAR-EQ-110 et BAT-EQ-127 (selon version)
- Maintien de flux : L80B10 / supérieur à 72 000 heures
- RAL 9003 
- RAL 7035 
- RAL 9005 

### OPTIONS DISPONIBLES SUR DEMANDE :

- LED 3000 K
- Vis cruciformes



**CAPTAIN version on / off**

220-240 V AC / 50 / 60 Hz



| Désignation  | Puissance (W) | Flux utile lumineux (lm)<br>4000 K | Efficacité lumineuse<br>(lm / W) | Blanc RAL 9003 | Gris RAL 7035* | Noir RAL 9005* |
|--------------|---------------|------------------------------------|----------------------------------|----------------|----------------|----------------|
| Captain 2000 | 11            | 1550                               | 141                              | 1901 0400      | 1901 1400      | 1901 2400      |
| Captain 2600 | 15            | 1950                               | 130                              | 1902 0400      | 1902 1400      | 1902 2400      |
| Captain 3600 | 21            | 2750                               | 131                              | 1903 0400      | 1903 1400      | 1903 2400      |

Outil antivandalisme (insert) à commander séparément.  
code : 9800 0003

\*RAL7035 et RAL9005  
informations puissance, flux et efficacité, se reporter à la fiche technique.

**Codification température de couleur 3000 K :**  
remplacer le chiffre 4 par le chiffre 3

exemple 4000K : 1901 0400  
3000K : 1901 0300

**CAPTAIN Dali**

220-240 V AC / 50 / 60 Hz



| Désignation  | Puissance (W) | Flux utile lumineux (lm)<br>4000 K | Efficacité lumineuse<br>(lm / W) | Blanc RAL 9003 | Gris RAL 7035* | Noir RAL 9005* |
|--------------|---------------|------------------------------------|----------------------------------|----------------|----------------|----------------|
| Captain 2000 | 12            | 1550                               | 129                              | 1901 0420      | 1901 1420      | 1901 2420      |
| Captain 2600 | 15            | 1950                               | 130                              | 1902 0420      | 1902 1420      | 1902 2420      |
| Captain 3600 | 21            | 2750                               | 131                              | 1903 0420      | 1903 1420      | 1903 2420      |

\*RAL7035 et RAL9005  
informations puissance, flux et efficacité, se reporter à la fiche technique.

**Codification température de couleur 3000 K :**  
remplacer le chiffre 4 par le chiffre 3

exemple 4000K : 1901 0400  
3000K : 1901 0300

**CAPTAIN connecté à détection**

220-240 V AC / 50 / 60 Hz



| Désignation  | Puissance (W) | Flux utile lumineux (lm)<br>4000 K | Efficacité lumineuse<br>(lm / W) | Blanc RAL 9003 | Gris RAL 7035* | Noir RAL 9005* |
|--------------|---------------|------------------------------------|----------------------------------|----------------|----------------|----------------|
| Captain 2000 | 12            | 1550                               | 129                              | 1911 0457      | 1911 1457      | 1911 2457      |
| Captain 2600 | 15            | 1950                               | 130                              | 1912 0457      | 1912 1457      | 1912 2457      |
| Captain 3600 | 21            | 2750                               | 131                              | 1913 0457      | 1913 1457      | 1913 2457      |

\*RAL7035 et RAL9005  
informations puissance, flux et efficacité, se reporter à la fiche technique.

**Codification température de couleur 3000 K :**  
remplacer le chiffre 4 par le chiffre 3

exemple 4000K : 1911 0400  
3000K : 1911 0300

**CAPTAIN connecté esclave**

220-240 V AC / 50 / 60 Hz



| Désignation  | Puissance (W) | Flux utile lumineux (lm)<br>4000 K | Efficacité lumineuse<br>(lm / W) | Blanc RAL 9003 | Gris RAL 7035* | Noir RAL 9005* |
|--------------|---------------|------------------------------------|----------------------------------|----------------|----------------|----------------|
| Captain 2000 | 12            | 1550                               | 129                              | 1911 0453      | 1911 1453      | 1911 2453      |
| Captain 2600 | 15            | 1950                               | 130                              | 1912 0453      | 1912 1453      | 1912 2453      |
| Captain 3600 | 21            | 2750                               | 131                              | 1913 0453      | 1913 1453      | 1913 2453      |

\*RAL7035 et RAL9005  
informations puissance, flux et efficacité, se reporter à la fiche technique.

**Codification température de couleur 3000 K :**  
remplacer le chiffre 4 par le chiffre 3

exemple 4000K : 1911 0400  
3000K : 1911 0300

| Désignation  | Puissance (W) | Flux utile luminaire (lm)<br>4000 K | Efficacité luminaire<br>(lm / W) | Blanc RAL 9003 | Gris RAL 7035* | Noir RAL 9005* |
|--------------|---------------|-------------------------------------|----------------------------------|----------------|----------------|----------------|
| Captain 2000 | 12            | 1550                                | 129                              | 1911 0455      | 1911 1455      | 1911 2455      |
| Captain 2600 | 15            | 1950                                | 130                              | 1912 0455      | 1912 1455      | 1912 2455      |
| Captain 3600 | 221           | 2750                                | 131                              | 1913 0455      | 1913 1455      | 1913 2455      |

\*RAL7035 et RAL9005 informations puissance, flux et efficacité, se reporter à la fiche technique.

**Codification température de couleur 3000 K :**  
remplacer le chiffre 4 par le chiffre 3

exemple 4000K : 1911 0400  
3000K : 1911 0300

## TABLEAU DES FONCTIONNALITÉS

| Variante                                                                        | Luminaire On/<br>Off | Luminaire<br>connecté esclave<br>(1) | Luminaire connecté<br>avec cellule<br>crépusculaire (1) | Luminaire<br>connecté<br>à détection (1) | Luminaire<br>DALI |
|---------------------------------------------------------------------------------|----------------------|--------------------------------------|---------------------------------------------------------|------------------------------------------|-------------------|
| On-off                                                                          | ✓                    | ✓                                    | ✓                                                       | ✓                                        | ✓                 |
| Préavis                                                                         |                      | ✓                                    | ✓                                                       | ✓                                        | ✓ (2)             |
| Détection de mouvement                                                          |                      |                                      |                                                         | ✓                                        |                   |
| Crépusculaire                                                                   |                      |                                      | ✓                                                       | ✓                                        |                   |
| DALI                                                                            |                      |                                      |                                                         |                                          | ✓ (2)             |
| Switch-Dim                                                                      |                      | ✓                                    | ✓                                                       | ✓                                        |                   |
| Chaînage                                                                        |                      | ✓                                    | ✓                                                       | ✓                                        | ✓ (2)             |
| Réglages simples mode<br>télécommande via applications<br>smartphone / tablette |                      | ✓                                    | ✓                                                       | ✓                                        |                   |

(1) Réglage par smartphone via l'application Lumicare

(2) Possible uniquement via commande DALI



## DÉTAILS







