



TALK

Caractéristiques

- Tension nominale : 220-240 V AC, 50/60 Hz
- Plage de tension d'entrée : 198-264 V AC
- Classe de protection II
- IP : 67
- IK : 10 / 20 joules
- ERP/ IGH : test au fil incandescent 850° / 30 s
- Température ambiante nominale de fonctionnement : 25° C selon norme NF EN 60598-1
- VK 20
- IRC : 80
- SDCM : 5
- Risque photobiologique : RG0
- Maintien du flux : L70B50 / 50 000 h

Applications

- Luminaire encastré pour environnement extérieur soumis à vandalisme moyen
- Positions d'installation : se référer à la notice d'installation

Matériaux

- Façade en inox 316L, 3mm
- Diffuseur en polycarbonate, 4 mm
- Boîtier métallique d'encastrement
- RoHS : les produits ne contiennent pas de substances interdites telles que définies dans la directive européenne 2011/65/UE et avenants

Couleurs / parachèvements

- Inox 316L brossé

Câblage

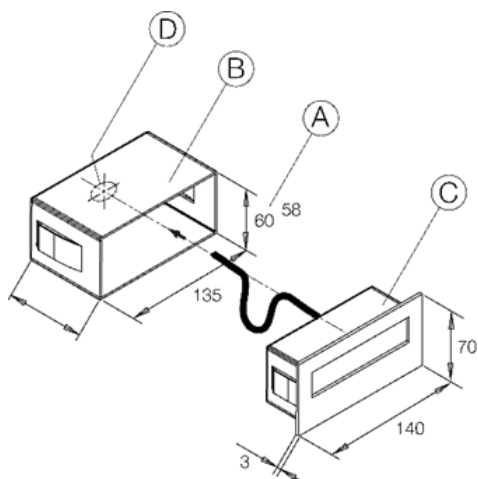
- Fourniture d'un plug mâle / femelle IP67 (non câblé) pour adaptation raccordement client

Homologation

Certificats disponibles :

- Certificat CE (d'après EN60598-1 / 2-2)
- Certificat test fil incandescent (selon les produits)

Dimensions



*A, B, C et D : se rapporter à la notice (NOT0820)

TALK							
Désignation	CCT (K)	Puissance (W)	Puissance veille (W)	Flux lumineux (lm)	Efficacité lumineuse (lm/W)	Longueur (mm)	Code
TALK	4000	2,5	-	97	48,5	140	86008400