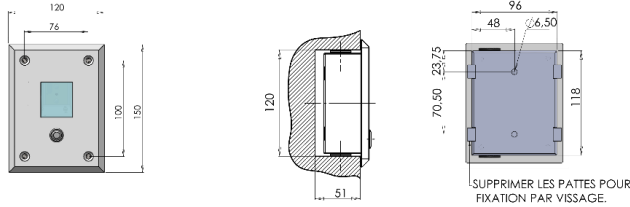


Z.I des Ajeux - 72400 La Ferté-Bernard - France
Tél. : +33 (0)2 43 60 40 00 / Fax : +33 (0)2 43 60 40 09

 www.securlite.com

Produit, caractéristiques techniques et fonctionnalités

P600E Taille 1 :



Kit d'installation standard:

Boitier d'encastrement x1

Caractéristiques générales:

Tension nominale: 220 - 240V AC - 50 / 60 Hz
Plage de tension d'entrée: 198 - 264V AC
Classe de protection: I
Indice de protection: IP44
Indice de résistance aux chocs mécaniques: IK11 / 50j

Source lumineuse: LED - ce produit contient une source lumineuse de classe d'efficacité énergétique C.

Puissance(s): Se reporter à l'étiquette produit.

Référence(s): Se reporter à l'étiquette produit.

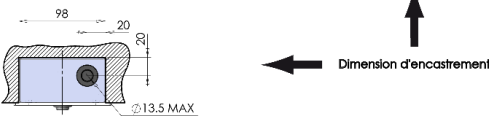
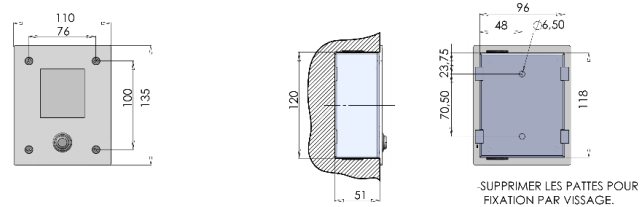
➤ Réf. générique: 53xxxx00

Autre(s) référence(s) avec option(s):

➤ se reporter aux notices complémentaires.



P600E Taille 2 :



Conditions d'utilisation

Implantation uniquement murale (encastrement).

Montage / Installation



Attention, risque de chocs ESD sur les LEDs.



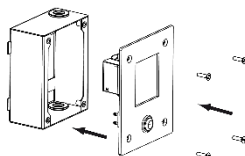
Le montage et l'installation doit être fait par un installateur professionnel en respectant les normes d'installation en vigueur.



Couper l'alimentation avant la pose et le branchement.

Ouverture lumineuse :

P600E Taille 1 & 2 :

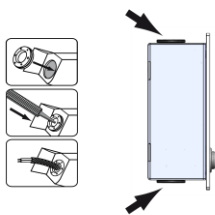


Déposer l'ensemble cadre + diffuseur à l'aide d'un tournevis adapté et de l'insert anti-vandale 98000004.

Montage / Installation (suite)

Préparation passage et entrée de câble:

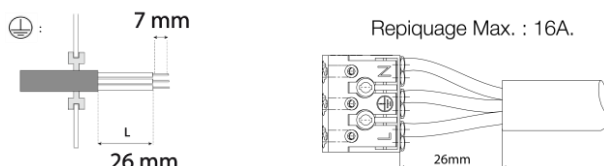
P600E Taille 1 & 2 :



Afin de garantir l'étanchéité du luminaire l'utilisation des passes fils est impérative.
Utiliser un câble de type U1000R2V 1.5mm² (préconisé pour le respect de l'étanchéité).

Percer un passe fils en son centre à l'aide d'une pointe.
Ne pas utiliser de lame qui pourrait fragiliser le passe fils et nuire à l'étanchéité.

Raccordement électrique classe 1 (Réf. Générique 53xxxx00):



Le câble devra être dénudé selon schémas.
Les fils devront être dénudés sur une longueur de 7mm.
Respecter la polarité.

Fermeture du luminaire et Fixation:



Le boîtier du luminaire ne doit pas être installé dans des matériaux d'isolation.

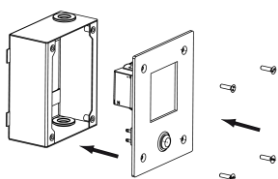
P600E Taille 1 & 2 :

SUPPRIMER LES PATTES POUR FIXATION PAR VISSAGE.



Utiliser le boîtier encastré pour le scellement et/ou le montage des P600E.
Il est possible de fixer le boîtier par vissage (utiliser des vis de diamètre 5mm à tête plate et des chevilles adaptées au type de paroi pour avoir une résistance optimale à l'arrachement. Les vis et chevilles ne sont pas fournies avec le luminaire).

P600E Taille 1 & 2 :



Refermer l'ensemble cadre + diffuseur à l'aide d'un tournevis adapté et de l'insert anti-vandale 98000004.

Entretien

L'entretien du luminaire se limite à un nettoyage du diffuseur pour une bonne luminosité, nettoyer le diffuseur (luminaire fermé) avec un chiffon humide ou à l'eau savonneuse.



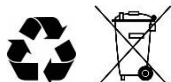
NE PAS UTILISER DE DETERGENT

Maintenance

La maintenance du luminaire doit être réalisée par un installateur professionnel ou une personne de qualification équivalente habilitée, cela afin d'éviter tout risque.

Remplacer la ou les sources en fin de vie.

Recyclabilité



La gamme P600E est une gamme de luminaire éco-conçue :

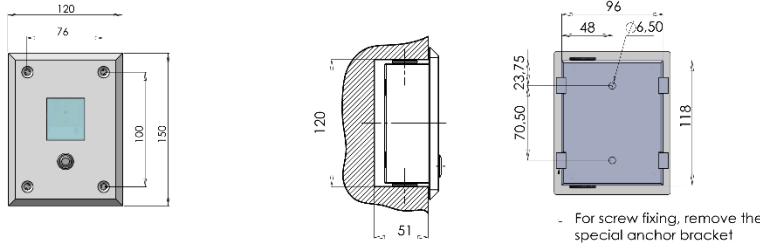
- Toutes les pièces plastiques ou métalliques peuvent être démontées et recyclées dans une filière adaptée.
- Tous les composants électroniques tels que le circuit LED, l'alimentation, etc ... peuvent être démontés et recyclés dans une filière adaptée.

Z.I des Ajeux - 72400 La Ferté-Bernard - France
Tél. : +33 (0)2 43 60 40 00 / Fax : +33 (0)2 43 60 40 09

 www.securlite.com

Product technical characteristics and features

P600E Size 1 :



Standard installation kit:

Back box x1

General characteristics:

Nominal voltage: 220 - 240V AC - 50 / 60 Hz
Input voltage range: 198 - 264V AC
Protection class: I
Protection rating: IP44
Mechanical impact resistance rating: IK11 / 50 j

Light source: LED - this product contains a light source of energy efficiency class C.

Power(s): as per label product.

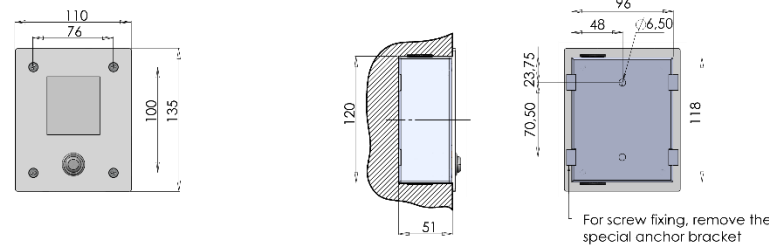
Reference(s): as per label product.

➤ Standard reference: 53xxxx00

Other reference(s) with option(s):

➤ See specific instructions.

P600E Size 2 :



Conditions of use

Recessed wall mounting only.

Mounting / Installation



Warning! Versions using LEDs are susceptible to ESD (electrostatic discharge).



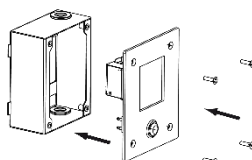
Fitting & installation must be carried out by a professional installer in accordance with current installation standards.



Isolate the power before fitting and connecting up.

Opening the luminaire:

P600E Size 1 & 2 :

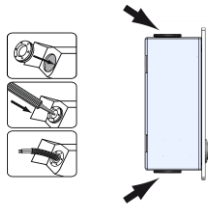


Remove the frame + diffuser assembly using a suitable screwdriver fitted with the 98000004 special bit

Mounting / Installation

Preparing the cable entry grommet:

P600E Size 1 & 2 :

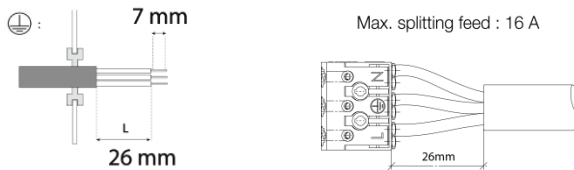


In order to ensure the luminaire is sealed, it is vital to use the cable grommets.

Use 1.5 mm² U1000R2V type cable (recommended to maintain sealing).

Use a pointed object (do not use a blade, which might weaken the grommet and impair sealing) to pierce the centre of a cable grommet.

Preparing the cable entry grommet class 1 (Standard reference 53xxxx00):



The cable must be prepared as per the diagrams. The conductors must be stripped for a length of 7mm. Respect the polarity.

Closing the luminaire, fixing:

 Don't fit the luminaire within insulation material.

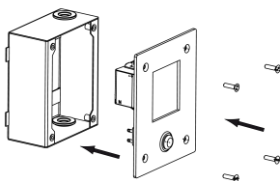
P600E Size 1 & 2 :

remove the special anchoring clamp if screw fixation.



Fit the P600E using the flush-mounting back box. The P600E may be fixed using 5 mm diameter flat-headed screws with fixing plugs suitable for the type of substrate, in order to achieve optimum rip-out resistance. The screws and plugs are not supplied with the luminaire.


P600E Size 1 & 2 :



Refit the frame + diffuser assembly using a suitable screwdriver fitted with the **98000004** special bit.

Cleaning

Cleaning of the luminaire is limited to cleaning the diffuser for proper light output. Clean the diffuser (with the luminaire closed) using a damp cloth or with soapy water.

 **DO NOT USE DETERGENT**

Maintenance

In order to avoid any risks, maintenance on the luminaire must be carried out by a professional installer or an authorized person with equivalent qualifications.

Replace the light source(s) when worn out.

Recyclability



The P600E is an eco-designed luminaire:

- All the plastic or metal components can be dismantled and recycled via appropriate facilities.
- All the electronic components such as the LED circuit, power supply, etc. can be dismantled and recycled via appropriate facilities.